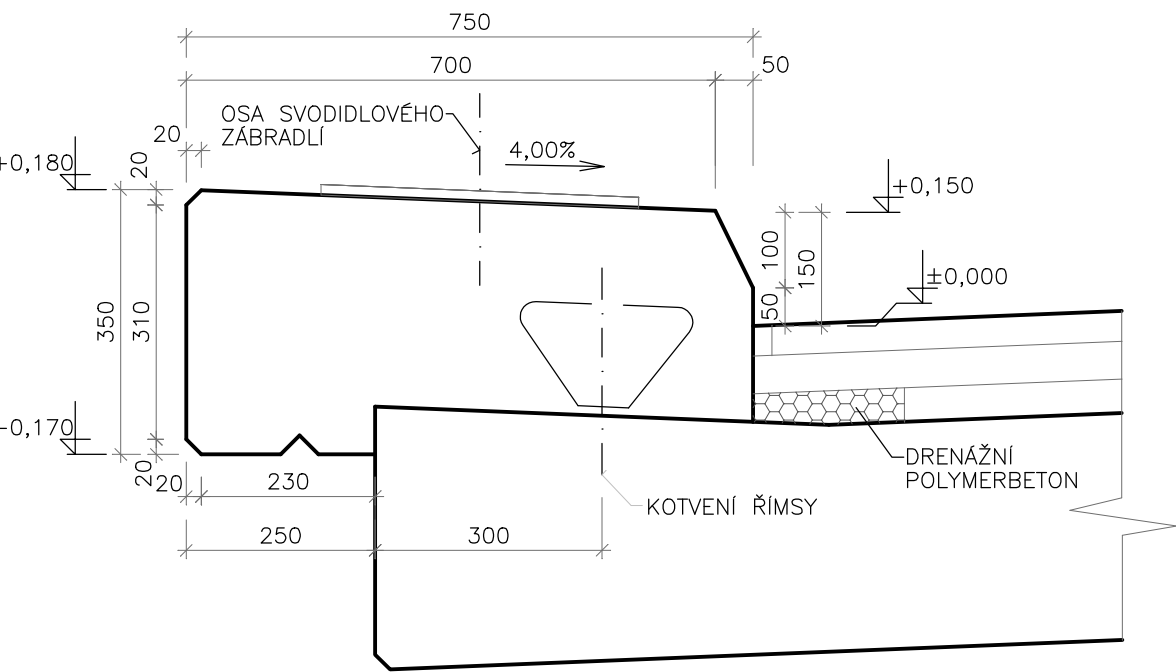
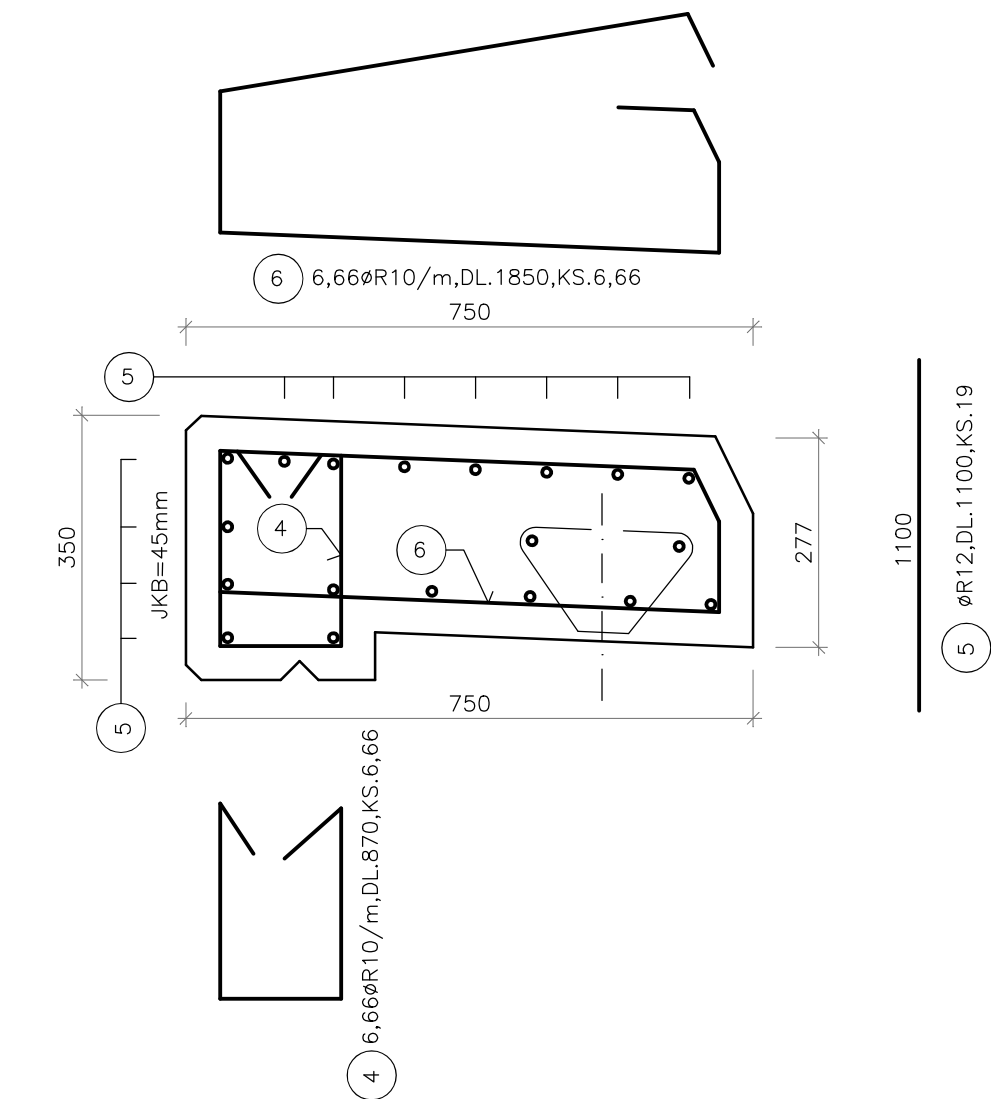


TVAR A SCHEMA VÝZTUŽE ŘÍMS

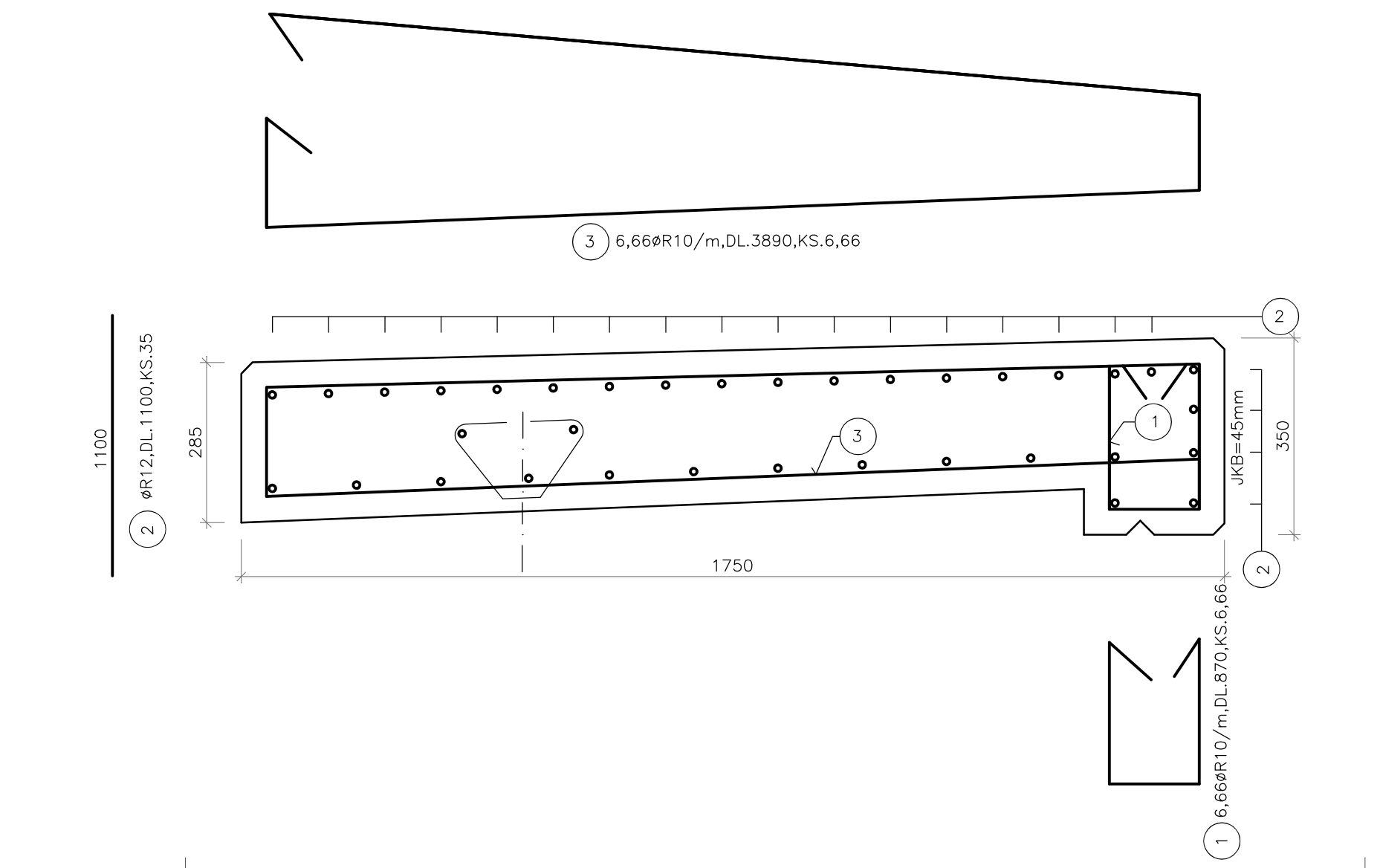
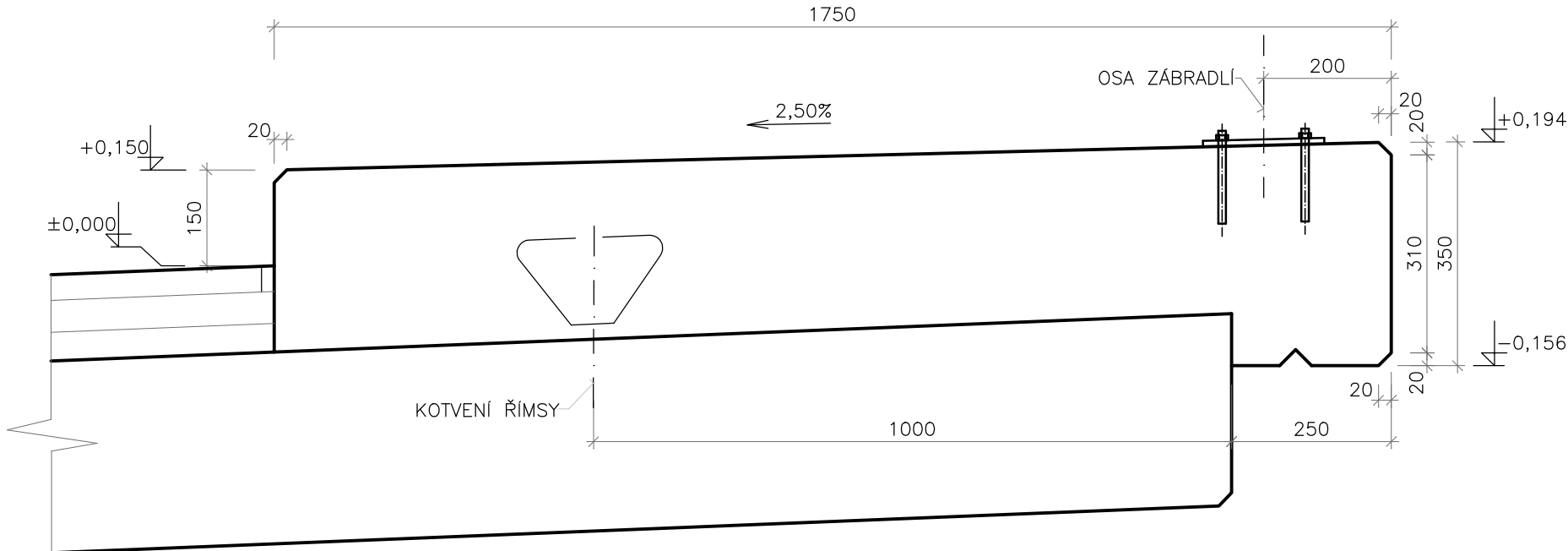
SVODIDLOVÁ ŘÍMS
ŘEZ 1:10



SCHEMA VÝZTUŽE 1:10



CHODNÍKOVÁ ŘÍMS
ŘEZ 1:10



VÝKAZ VÝZTUŽE 1bm CHODNÍ. ŘÍMSY

| POL. | Ø | DĚLKA 1KS [m] | KS | DĚLKA CELKEM DLE POL. [m] | |
|----------------------|----|---------------|------|---------------------------|-------|
| | | | | Ø10 | Ø12 |
| 1 | 10 | 0,87 | 6,66 | 5,79 | |
| 2 | 12 | 1,10 | 35 | | 38,5 |
| 3 | 10 | 3,89 | 6,66 | 25,91 | |
| DĚLKA CELKEM | | | [m] | 41,70 | 38,50 |
| HMOTNOST 1bm | | | [kg] | 0,617 | 0,888 |
| HMOTNOST CELKEM DLEØ | | | [kg] | 26,— | 34,— |
| HMOTNOST CELKEM | | | [kg] | 60,— | |

DĚLKA CHODNÍKOVÉ ŘÍMSY 10,00m
8% NA FIXACI VÝZTUŽE
HMOTNOST CELKEM 10,00x60x1,08=648kg

VÝKAZ VÝZTUŽE 1bm SVODIDLO. ŘÍMSY

| POL. | Ø | DĚLKA 1KS [m] | KS | DĚLKA CELKEM DLE POL. [m] | |
|----------------------|----|---------------|------|---------------------------|-------|
| | | | | Ø10 | Ø12 |
| 4 | 10 | 0,87 | 6,66 | 5,79 | |
| 5 | 12 | 1,10 | 19 | | 20,9 |
| 6 | 10 | 1,85 | 6,66 | 12,32 | |
| DĚLKA CELKEM | | | [m] | 28,1 | 20,9 |
| HMOTNOST 1bm | | | [kg] | 0,617 | 0,888 |
| HMOTNOST CELKEM DLEØ | | | [kg] | 17,— | 19,— |
| HMOTNOST CELKEM | | | [kg] | 36,— | |

DĚLKA SVODIDLOVÉ ŘÍMSY 11,00m
8% NA FIXACI VÝZTUŽE
HMOTNOST CELKEM 11,00x36,0x1,08=428kg

MINIMÁLNÍ KRYTÍ BETONEM MKB=40mm
JMENOVITÉ KRYTÍ BETONEM JKB=45mm

BETON C30/37–XF2
OCEL B500B (10 505)

HLAVNÍ ZHOTOVITEL:

SDRUŽENÍ SPOLEČNOSTÍ
APIS-PONTEX-TOPCON-GEOTEC

HIP:

Ing. Karel KŘÍŽEK

ZHOTOVITEL:

ATELIÉR PROJEKTOVÁNÍ INŽENÝRSKÝCH STAVEB s.r.o.

AKCE:

III/00325 Jazlovce + most ev.č. 00325-2

OBJEDNATEL:

Krajská správa a údržba silnic
Středočeského kraje, p.o.
Zborovská 11, 150 21 Praha 5

HL. INŽENÝR PROJEKTU:

Ing. Karel KŘÍŽEK

ZODPOVĚDNÝ PROJEKTANT:

Ing. Jan TUREK

VYPRACOVAL:

Ing. Jan TUREK

KONTROLOVAL:

Ing. Viktor NEJEDLÝ

ZAK. ČÍSLO:

3149/08

FORMÁTÚ A4:

3

OHRADNÍ 24B
140 00 PRAHA 4
IČ: 61853267

tel: 241 481 215
e-mail: apis@apis-sro.eu
www: www.apis-sro.eu

KRAJ: STŘEDOČESKÝ

OKRES: PRAHA-VÝCHOD

DATUM: SRPEN 2025

ČÍSLO OBJEKTU:

201

Most přes potok

TVAR A SCHEMA VÝZTUŽE ŘÍMS

DZS

MĚŘÍTKO: 1:10

PŘÍLOHA: 11